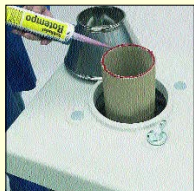
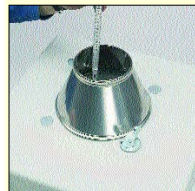


Montážní návod - Schiedel MULTI

5. Provedení komínového ústí

Před montáží keramického vyústění musí být osazena krycí deska, případně komínový plášť s krycí deskou.

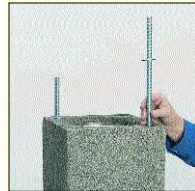


5.5 Na krycí desku položte kónus a odměřte potřebnou délku poslední vložky.

5.6 Na vložku odměřte délku. Délku měřte od hladkého konce vložky, část s hrdem odřízněte úhlovou bruskou.

5.7 Upravte poslední vložku osadit seřízým koncem nahoru. Na horní konec vložky naneste dostatečné množství Rotempa.

5.8 Navléknout na vložku kónus tak, aby dosedl na krycí desku.



5.1 Spojit tyče výtěžně a takto spojené tyče zasunout do diagonálních armovacích kanáliků v poslední tvárnici. Zarážka na závěrových tyčích brání zapadnutí tyčí.

5.2 Armovací kanálky s vložkou výtěžně zalit zvládkovou maltou. Výtěž by měla být v kanálku vycentrována, aby se zvládka rovnoměrně dostala až ke koncům výtěžně.

5.3 Krycí přivěrací lehká deska nebo plášť z vláknitého betonu s již připevněnou přivěrací krycí deskou se nasazují na tyče výtěžně, do maltového lože.

5.4 Přivěrací krycí deska se zajistí křídlovými maticemi (pod ně vložit podložky), volné otvory v desce se zaskří přiloženými plastovými zášlepkami.

4. Standardní postup další montáže



4.5 S pomocí magnetu (přiloženého) na vyhlazovači spar vyčistit zevnitř komína montážní kryt vložek.

4.6 Osadit další profilovanou vložku (L=66 cm).

4.7 Vyhladit vyhlazovačem spar spoj vložek (pohybem nahoru dolů).

4.8 Standardní postup dle bodů 4.1 - 4.8 opakovat až po ústí komína.



4.1 Do držáky profilované vložky nanést bohatě spárovací hmotu Rotempa.

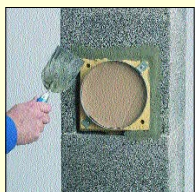
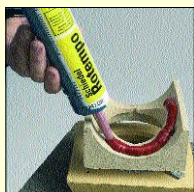
4.2 Osadit montážní kryt vložek na vložku s naneseným Rotempem.

4.3 Na horní plochu tvárnice nanést tenkovrstvou maltu.

4.4 Do maltového lože osadit tvárnici a pak ještě jednu.

3. Provedení místa pro připojení spotřebiče

(příklad pro výšku připojovacího místa 1,86 m)

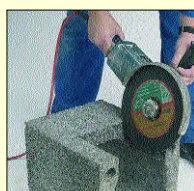
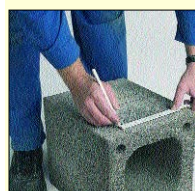


3.5 Úhlovou bruskou vyřezat do vložky otvor.

3.6 Vložku osadit a začíst vyhlazovačem spar spoj vložek.

3.7 Na vnitřní část napojovacího dílu nanést Rotempa, díl osadit.

3.8 Po zatuhnutí Rotempa zvnějšku napojovací díl maltou začíst (otvor ochránit vlnitou lepenkou).



3.1 Na tvárnici nakreslit čtverec 21 x 21 cm (budoucí otvor).

3.2 Úhlovou bruskou otvor vyřezat. V předepsané výšce tvárnice s otvorem osadit. Vložku osadit do tvárnice nasucho.

3.3 Na vložku osazenou nasucho přiložit napojovací díl a označit střed budoucího otvoru.

3.4 Vložku vyřezat a podle obrázku vyřezat oděnek 11,6 x 14,5 cm (šířka x výška).

2. Další montáž až k místu připojení spotřebiče

(příklad pro výšku připojovacího místa 1,86 m)



2.1 Na vložku s čerstvě naneseným Rotempem položit montážní kryt vložek.

2.2 Na horní plochu tvárnice nanést spachtěl tenkovrstvou maltou.

2.3 Do maltového lože osadit tvárnici.

2.4 Na spodní část vyhlazovače spar přiložit magnet a s ním vyřezat montážní kryt vložek.

1. Prefabrikovaná komínová pata, odvod kondenzátu

E. Úprava komínové hlavy - ústí komína



E.5 Osadit prefabrikovaný plášť z vláknitého betonu. Vyrovnat a pak zajistit aretačními šrouby.

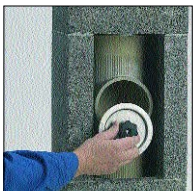
E.6 Osadit lehkou přivěrací krycí desku (pokud není součástí prefabrikovaného pláště) a dále postupovat podle bodů a obrázků 5.4 - 5.8.



E.1 KOMÍNOVÝ PLÁŠŤ - Podle obrázku odměřit délky pro úpravu prefabrikovaného komínového pláště podle sklonu střechy. Před tím musí být komín oplechovaný!

E.2 Na prefabrikovaný komínový plášť přenést naměřené délky. Podrobný postup viz dílčí návod.

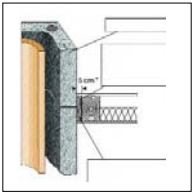
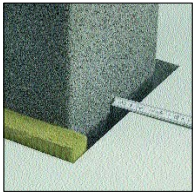
C. Horní čistící otvor (jen v případě potřeby)



C.1 Revizní uzávěr osadit do "T-kusu pro napojení horních dvířek".

C.2 Na tvárnice osadit komínová dvířka.

B. Průchod stropem, střechou



B.1 Okolo komína musí být v místě stropní konstrukce mezera 3 cm, kterou je nutné vyplnit nehořlavým materiálem.

B.2 Odstup od dřevěných konstrukcí musí být 5 cm.

A. Místo pro připojení spotřebiče (kouřovodu)



A.1 Do napojovacího dílu zasunout gumový adaptér. Pro usnadnění práce slouží mazací pasta.

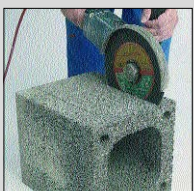
A.2 Na gumový adaptér osadit řídicí kroužek.

I. Založení komína, zděná komínová pata (po dokončení pokračovat bodem 2.1)



I.9 Otvory v tvárnici překryt kylem paty komína ze soupravy krytu paty komína.

I.10 Do keramické paty komína osadit kroužek na vyrovnání tlaku ze soupravy Multi.



I.5 V další tvárnici vyřezat přes celou její výšku ve stěně otvor o šířce 16 cm.

I.6 Ověřenou tvárnici osadit do maltového lože na soklové desce, nanést na horní plochu tenkovrstvou maltu.



1. Prefabrikovaná komínová pata, odvod kondenzátu

