

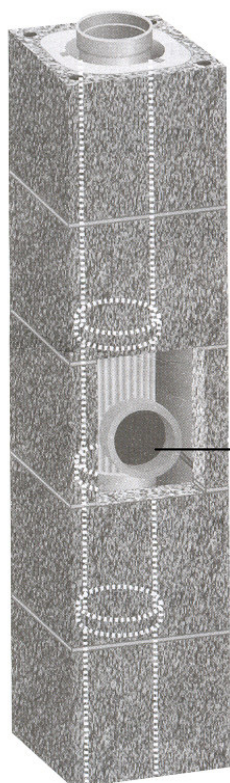
# Montážní návod – T- kusy



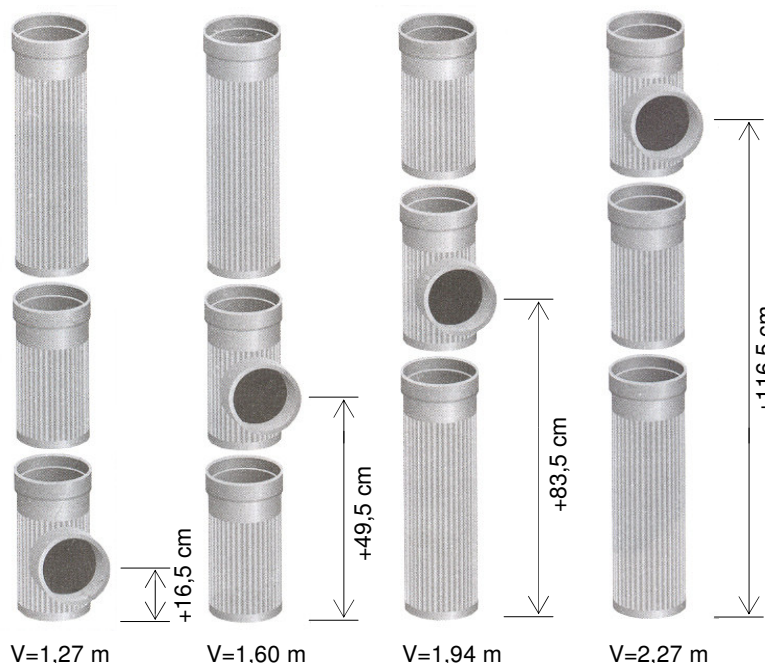
Na tvárnici přiložit šablonu ze soupravy. Vyznačit velikost otvoru.

Otvor ve tvárnici průřeznou úhlovou bruskou.

Integrovanou tepelnou izolaci průřeznou přiloženou pilkou.



Orientace a výška napojení musí být provedena dle projektové dokumentace.



## Možné výšky osy napojení kouřovodu

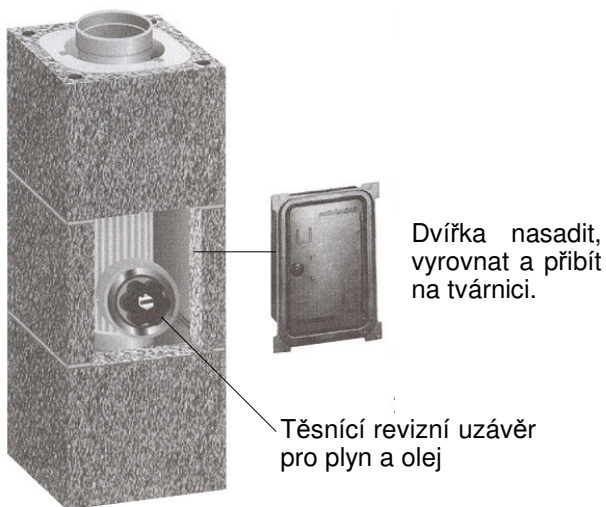
Výška měřena od hrubé podlahy při použití prefabrikované paty.

**Pozor** : spárovací hmotu nanášejte po celém obvodu v dostatečném množství

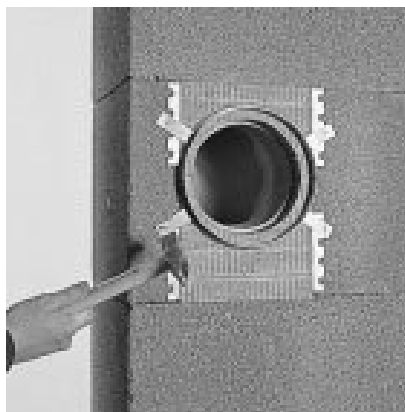


# Montážní návod – T- kusy

## T-kus pro napojení dvířek



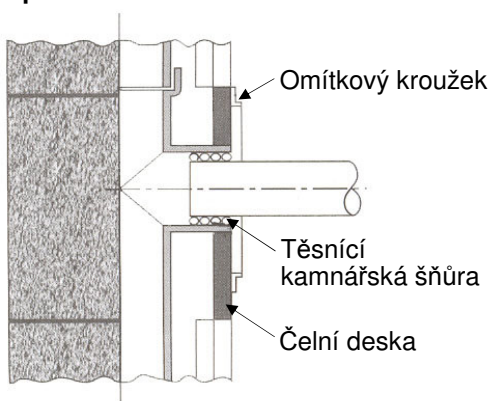
## T-kus pro napojení kouřovodu s čelní deskou a omítkovým kroužkem



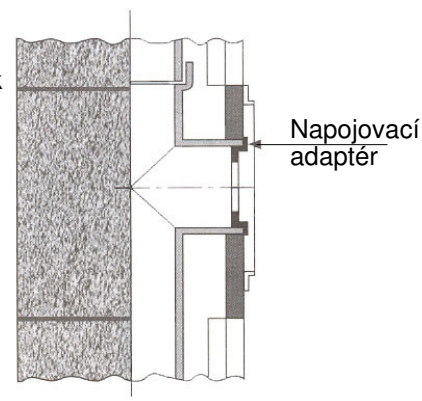
Dvoudílnou **čelní desku** přizpůsobit, úhelníky zarazit do boku a desku vsadit.

**Omítkový kroužek** umístit souměrně k šamotovému hrdlu a přibít.

### Připojení kouřovodů spotřebičů na tuhá paliva a olejových spotřebičů



### Připojení kouřovodů spotřebičů s teplotou spalin do 160 °C



### Připojení sousých kouřovodů uzavřených plynových spotřebičů

