

RODINNÝ DŮM S KOMÍNY SCHIEDEL



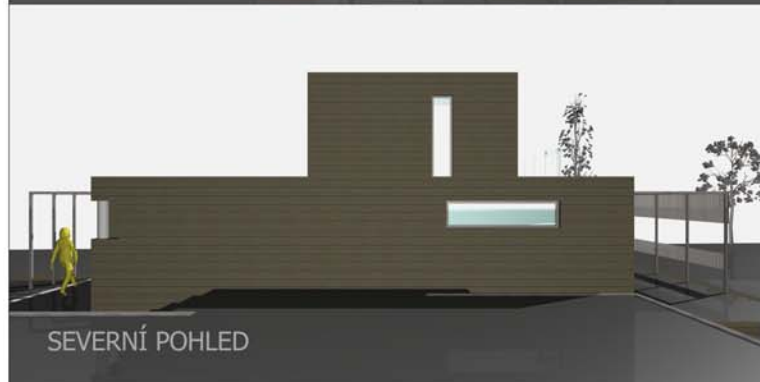
VÝCHODNÍ POHLED



JIŽNÍ POHLED



ZÁPADNÍ POHLED



SEVERNÍ POHLED

IDEA:

Mým záměrem bylo vytvořit rodinný dům pro čtyřčlennou rodinu, který svým jednoduchým půdorysem i pohledy zapadá do okolní krajiny a maximálně využívá vnitřní i venkovní prostor.

DISPOZICE:

V 1.NP se nachází zádveř, chodba se schodištěm, dále obývací pokoj s jídelnou a otevřenou kuchyní. Dalšími místnostmi jsou 2 dětské pokoje, šatna a úklidová místnost.

V 2.NP je kladen důraz na soukromí rodičů i proto je zde pouze ložnice s koupelnou.

Suterén je řešen jako posilovna a hlavní prostor pro ukládání sezóních věcí. Oddělený prostor suterénu tvoří technická místnost, ve které se nachází hlavní zařízení pro vytápění a ohřev teplé užitkové vody. Místnost je samostatně odvětrávána.

ZVOLENÁ TECHNOLOGIE VYTÁPĚNÍ:

Jako hlavní zdroj tepla jsem zvolil tepelné čerpadlo ZEMĚ/VODA s podporou plynového kotle a krbové vložky s výměníkem.

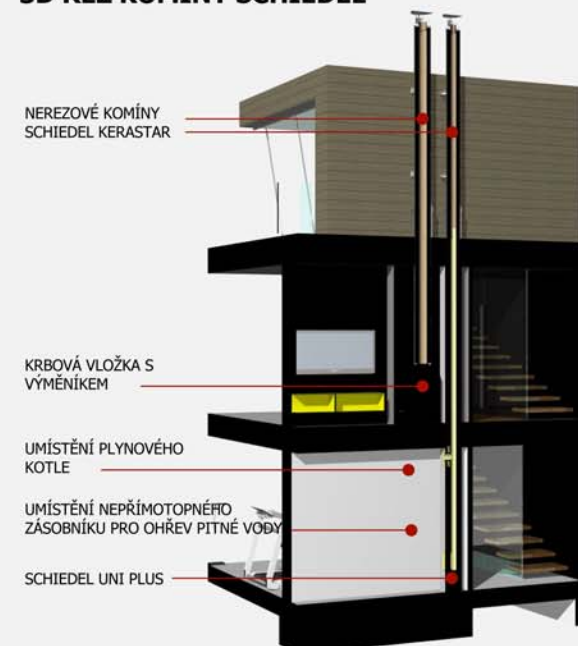
OHŘEVU PITNÉ VODY:

Je zajištěn plynovým kotlem s možností ohřevu přes tepelné čerpadlo s využitím nepřímotopného zásobníku vody.

ODVOD SPALIN

Odvod spalin je vyřešen pomocí komínů Schiedel KERASTAR a UNI PLUS. Viditelné komíny KERASTAR tvoří současně zajímavý architektonický prvek domu.

3D ŘEZ KOMÍNY SCHIEDEL



NEREZOVÉ KOMÍNY SCHIEDEL KERASTAR

KRBOVÁ VLOŽKA S VÝMĚNÍKEM

UMÍSTĚNÍ PLYNOVÉHO KOTLE

UMÍSTĚNÍ NEPŘÍMOTOPNÉHO ZÁSOBNÍKU PRO OHŘEV PITNÉ VODY

SCHIEDEL UNI PLUS

POHLED NA DRUHÉ PODLAŽÍ S VIDITELNÝMI KOMÍNY SCHIEDEL KERASTAR



INTERIÉR DOMU - OBÝVACÍ POKOJ