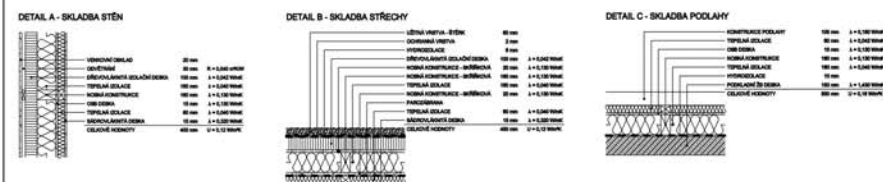
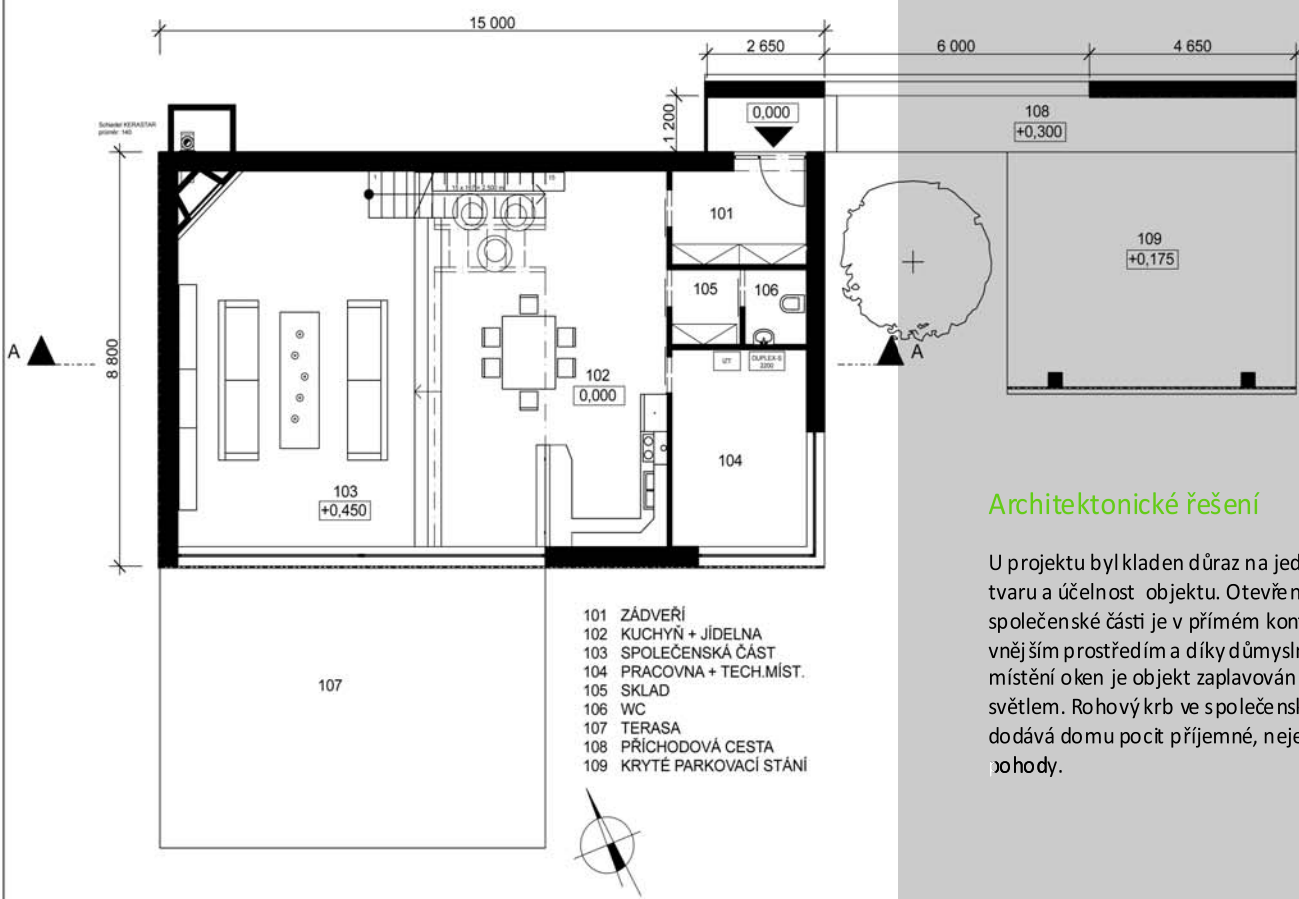


PRÍVOD ČISTÉHO VZDUCHU DO REKUPERAČNÍ JEDNOTKY  
 ODVOD ŠPÍNÁVĚHO VZDUCHU Z REKUPERAČNÍ JEDNOTKY  
 ROZVOD ČISTÉHO TEPLÉHO VZDUCHU DO MÍSTNOSTÍ  
 NASÁVÁNÍ ODPADNÍHO VZDUCHU Z MÍSTNOSTÍ DO REKUPERAČNÍ JEDNOTKY

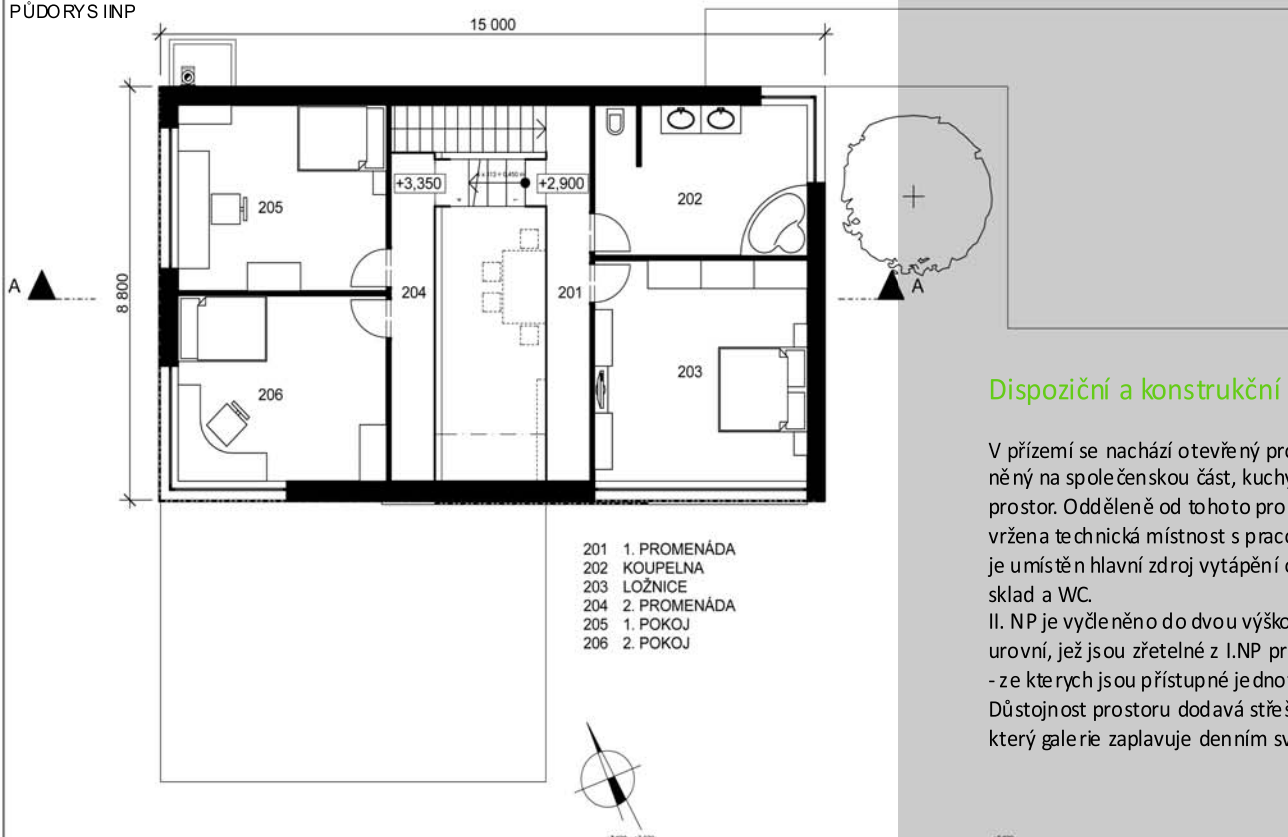


PŮDORYS INP



- 101 ZÁDVEŘÍ
- 102 KUCHYŇ + JÍDELNA
- 103 SPOLEČENSKÁ ČÁST
- 104 PRACOVNA + TECH.MÍST.
- 105 SKLAD
- 106 WC
- 107 TERASA
- 108 PŘÍCHODOVÁ CESTA
- 109 KRYTÉ PARKOVACÍ STÁNÍ

PŮDORYS INP



- 201 1. PROMENÁDA
- 202 KOUPELNA
- 203 LOŽNICE
- 204 2. PROMENÁDA
- 205 1. POKOJ
- 206 2. POKOJ

## NED 001 [Nízkoenergetický dům]

### Motto

„Můj dům by měl dveře bez peřtice a okna nezasklená, aby každý mohl vejít dovnitř...“  
Jan Skácel

### Hlavní myšlenka

Vytvořit rodinný dům jednoduchého tvarosloví, který bude splňovat požadavky na nízkoenergetické stavby. Objekt je navržen z přírodních obnovitelných zdrojů a je šetrný k přírodě jak z hlediska použitých materiálů tak nízkou náročností na energie.

### Architektonické řešení

U projektu byl kladen důraz na jednoduchost tvaru a účelnost objektu. Otevřený prostor společenské části je v přímém kontaktu s vnějším prostředím a díky důmyslnému rozmístění oken je objekt zaplavován denním světlem. Rohový krb ve společenské části dodává domu pocit příjemné, nejen teplotní pohody.

### Dispoziční a konstrukční řešení

V přízemí se nachází otevřený prostor vyčleněný na společenskou část, kuchyň a jídelní prostor. Oddělený od tohoto prostoru je navržena technická místnost s pracovnou, kde je umístěn hlavní zdroj vytápění objektu, sklad a WC. II. NP je vyčleněno do dvou výškových úrovní, jež jsou zřetelné z I.NP promenádami - ze kterých jsou přístupné jednotlivé pokoje. Důstojnost prostoru dodává střešní světlík, který galerie zaplavuje denním světlem.

